

# ILERSAC W

**Ensacheuse automatique pour sacs à gueule ouverte, plats ou à soufflet latéral, en papier, PE et surtout tissés en polypropylène (WPP)**

Cadence : Jusqu'à 1 400 sacs/heure  
 Type de produit : Granulés  
 Type de sacs : Papier, PE, PE, avec ou sans soufflet  
 Niveau d'automatisation : Automatique



## AVANTAGES

L'ENSACHEUSE AUTOMATIQUE ILERSAC W VOUS APPORTE:

- Haut rendement dans l'ensachage des sacs en WPP
- Processus d'ensachage entièrement automatisé
- Changements de format flexibles et rapides
- Configuration polyvalente
- Réglage optimal pour chaque taille de sac
- Optimisation de la production à l'étape d'ensachage
- Facilité d'entretien

## APPLICATIONS

- Agroalimentaire: Graines, alimentation pour animaux d'élevage ou de compagnie (pet-food), correcteurs.
- Alimentaire: Farines, semoules, riz, sucre, céréales.
- Chimie et pétrochimie: Engrais, granulés plastique.
- Construction et exploitation minière: Sel.

## CARACTÉRISTIQUES TECHNIQUES:

### ALIMENTATION ÉLECTRIQUE:

TENSION: 380 III N+T 50 Hz

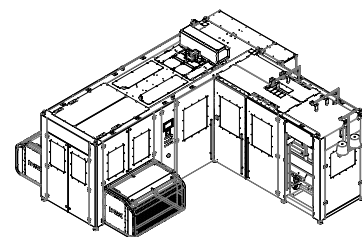
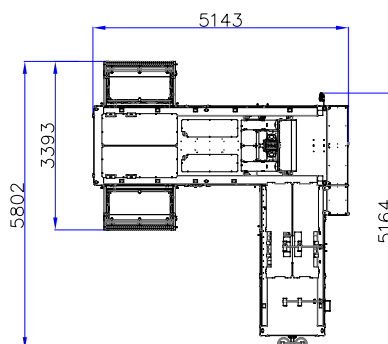
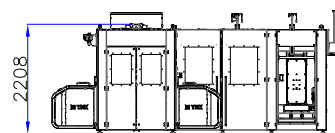
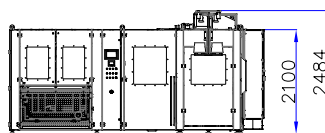
TENSION DE COMMANDE: 24 V

PUISSANCE: 20 kW

### ALIMENTATION PNEUMATIQUE:

PRESSION: 6 bar

CONSOMMATION: 650 NL/min



## CARACTÉRISTIQUES

- Cadence maximale de 1 400 sacs par heure, en fonctions des caractéristiques du produit et des formats d'ensachage.
- Magasin de sacs de haute capacité avec double plateau et rideau pour la manipulation des sacs en WPP à soufflet latéral. Changement de plateau automatique.
- Poste de préparation et référencement des sacs.
- Doigts de pré-ouverture du sac.
- Spécialement conçue pour les sacs en raphia (WPP) à gueule ouverte, avec ou sans soufflet, mais convient aussi aux sacs en papier, PE, de 10 à 50 kg.
- Bouche de remplissage motorisée permettant d'optimiser la section de remplissage pour chaque format de sac.
- Étirement et extraction du sac plein par pinces robotisées.
- Pinces latérales au niveau de la bouche d'ensachage pour maintenir les soufflets fermés avant la fermeture du sac.
- Manches d'aspiration de poussière à raccorder au filtre.
- Dosage par gravité, bande transporteuse ou convoyeurs à vis, selon les propriétés du produit.
- Pesée nette.
- Interface homme-machine facile à utiliser, via écran tactile couleur.
- Un seul automate pour tout le processus : pesage, remplissage du sac, évacuation et fermeture du sac plein.
- Accès optimisé à tous les mécanismes nécessaires aux tâches d'entretien et de nettoyage grâce à la réduction des guides, barrières et supports au sol.

## OPTIONS

- Système intégré d'étiquetage/marquage des sacs, simple ou multiple.
- Triple magasin de sacs vides.
- Système intégré de fermeture des sacs : thermosoudure, couture, pinch-top, etc.
- Système de contrôle de mouvement pour la synchronisation des bandes à grande vitesse.
- Encoffrement complet de l'ensacheuse, avec peu de points d'appui au sol pour améliorer l'hygiène et faciliter les opérations de nettoyage et de maintenance.
- Version avec protection anti-corrosion pour les environnements de travail très agressifs.
- Versions ATEX pour le travail avec des produits explosifs.
- Versions en acier inoxydable.